

Spotkanie otwierające



Projekt współfinansowany ze środków Unii Europejskiej w ramach Programu Operacyjnego Pomoc Techniczna 2014-2020



Unia Europejska
Fundusz Spójności



Diagnoza dzielnicy

Mydlice Północne

Plan spotkania



1. Informacje wstępne
2. Działania inwestycyjne
3. Zebrane pomysły
4. Wyniki mapowania
5. Diagnoza dzielnicy

Cel spotkania



Przeprowadzenie diagnozy dzielnicy.



dialog / otwartość / zaangażowanie



Dzielnica Mydlice Północ

Udział dzielnicy (6 215 ze **116 103**
liczby mieszkańców)

kwota przeznaczona na dzielnicę
w ramach DBP 2.0 w roku 2019

402 029,90 zł

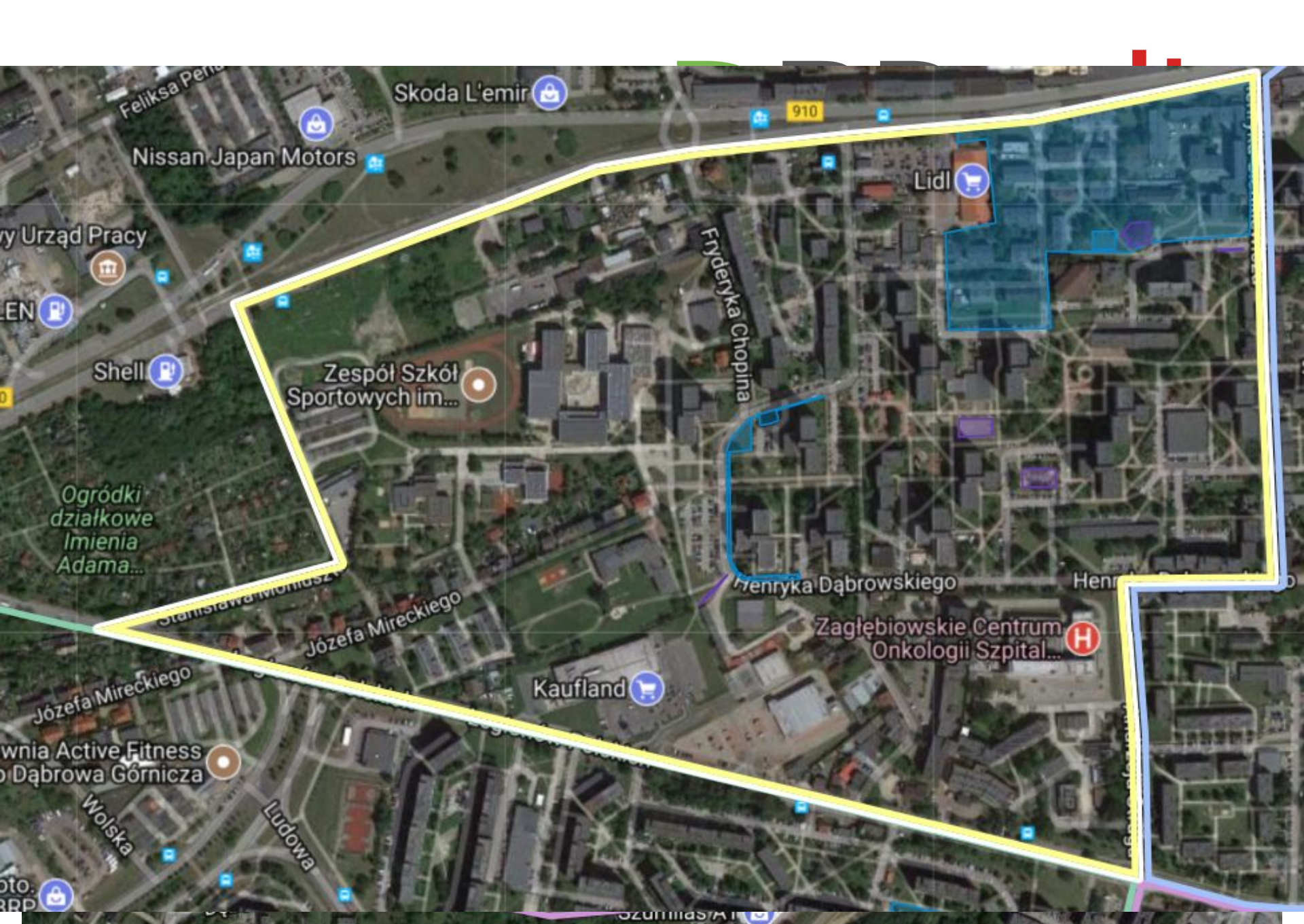
5.03% z sumarycznej kwoty 7 999 925,58 zł

charakter dzielnicy

miejski

rodzaj zabudowy

niska wolnostojąca



Działania inwestycyjne



Spis działań:

- zrealizowanych w ostatnich latach w dzielnicy
- w trakcie realizacji
- planowanych do realizacji
- również opis tych działań, których nie udało się wdrożyć

Zebrane pomysły



Lista pomysłów:

- zebranych podczas poprzedniej edycji DBP
- inne przedsięwzięcia i zapytania mieszkańców oraz radnych

Czym jest DBP?



Budżet Partycypacyjny to forma konsultacji społecznych w sprawie przeznaczenia części pieniędzy z budżetu miasta na pomysły zgłaszane przez mieszkańców.

Czym jest DBP?



dialog / otwartość / zaangażowanie



schemat DBP

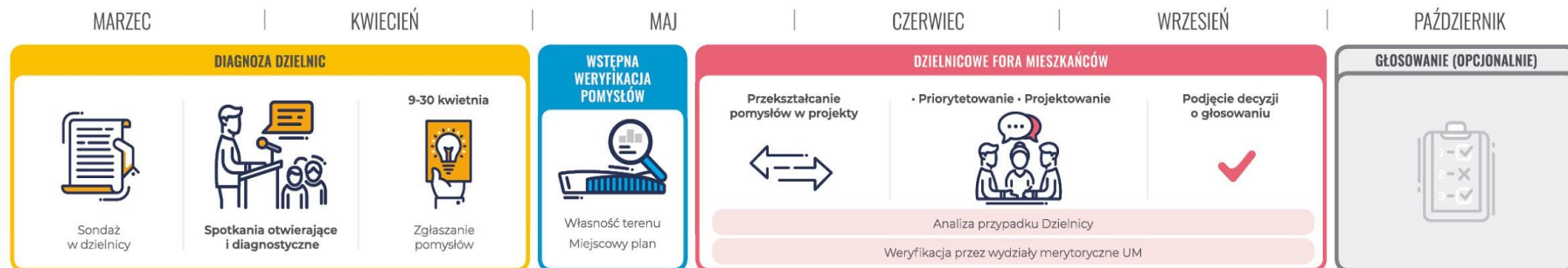
Spotkania otwierające
11-20 kwietnia

Zgłoś swój projekt
9-30 kwietnia



dialog / otwartość / zaangażowanie

Schemat Działania VI edycji



www.twojadabrowa.pl

tel. 518 270 597



Rzeczpospolita
Polska

Unia Europejska
Fundusz Spójności



Czym jest DBP?



dialog / otwartość / zaangażowanie



DIAGNOZA DZIELNIC



Sondaż
w dzielnicy



Spotkania otwierające
i diagnostyczne

9-30 kwietnia



Zgłaszanie
pomysłów

WSTĘPNA WERYFIKACJA POMYSŁÓW



Własność terenu
Miejscowy plan

Czym jest DBP?



dialog / otwartość / zaangażowanie



DZIELNICOWE FORA MIESZKAŃCÓW

Przekształcanie pomysłów w projekty



• Priorytetowanie • Projektowanie



Podjęcie decyzji o głosowaniu



Analiza przypadku Dzielnicy

Weryfikacja przez wydziały merytoryczne UM

GŁOSOWANIE (OPCJONALNIE)





dialog / otwartość / zaangażowanie



Inicjatywa Lokalna oraz Naprawmyto

Forma realizacji zadań publicznych przez administrację samorządową we współpracy z mieszkańcami.

Wyniki mapowania



Podczas poprzedniej edycji Budżetu Partycypacyjnego odbyło się “mapowanie dzielnicy”. Mieszkańcy, metodą warsztatową, wskazywali na:

- ważne miejsca w dzielnicy, jej mocne strony
- obszary problemowe, słabe strony dzielnicy

Przyjazna przestrzeń



Cechy przyjaznej przestrzeni:

- bezpieczna
- Czysta (brak śmieci, czyste powietrze)
- uporządkowana
- zielona
- przejrzysta, radosna
- wygodna- dostępna bez barier architektonicznych
- nowoczesna - ciekawe rozwiązania architektoniczne

Ważne miejsca i obszary problemowe

Poniższą infografikę wykonała mieszkanka dzielnicy P.Magdalena Karkoś-Radziej obecna na zeszłorocznym spotkaniu mapowania. Przedstawia ona cały obraz ważnych i problemowych miejsc w dzielnicy



DĄBROWSKI BUDŻET PARTYCYPACYJNY - PODSUMOWANIE SPOTKANIA „MAPOWANIE DZIELNICZY” MYDLICE PÓŁNOCNE

Z WRÓCONO UWAGĘ NA TEREN ZNAJDUJĄCY SIĘ PRZY WJEŹDZIE DO MIASTA OD STRONY BĘDZINA. OBSZAR NIEBEZPIECZNY. CIEMNO, ZARÓŻNIĘTE TERENY, GARAŻE. RUCH PIESZY - Z BARIERAMI (LUDZIE BOJĄ SIĘ TĘDY CHODZIĆ). MIEJSCE Z DUŻYM POTENCJAŁEM, NIESTETY NIEWYKORZYSTANYM. (CZYJA WŁASNOŚĆ?)

INWESTYCJE PLANOWANE W DZIELNICZY PRZEZ MIASTO (POZA DBP):

- ZIELONA MOBILNOŚĆ (ul. Sobieskiego)
- REMONT DEPTAKA PRZY ZSS (jaki jest zakres terytorialny inwestycji?)
- TERMOMODERNIZACJA ZSS (trwa)
- OŚWIETLENIE LED (gdzie dokładnie jest planowane?)
- ODNAWIALNE ŹRÓDŁA ENERGII NA BUDYNKACH KOMUNALNYCH
- PRZESTRZEŃ AKTYWNOŚCI MIESZKAŃCÓW PRZY CAO (jest już plac zabaw)

MAPOWANIE DZIELNICZY

INWESTYCJA MIEJSKA: „ZIELONA MOBILNOŚĆ” (OBEJMUJE TEŻ OBSZARY W GŁĘBI OSIEDLA, JAK DROGI ROWEROWE, WYPOŻYCZALNIE)

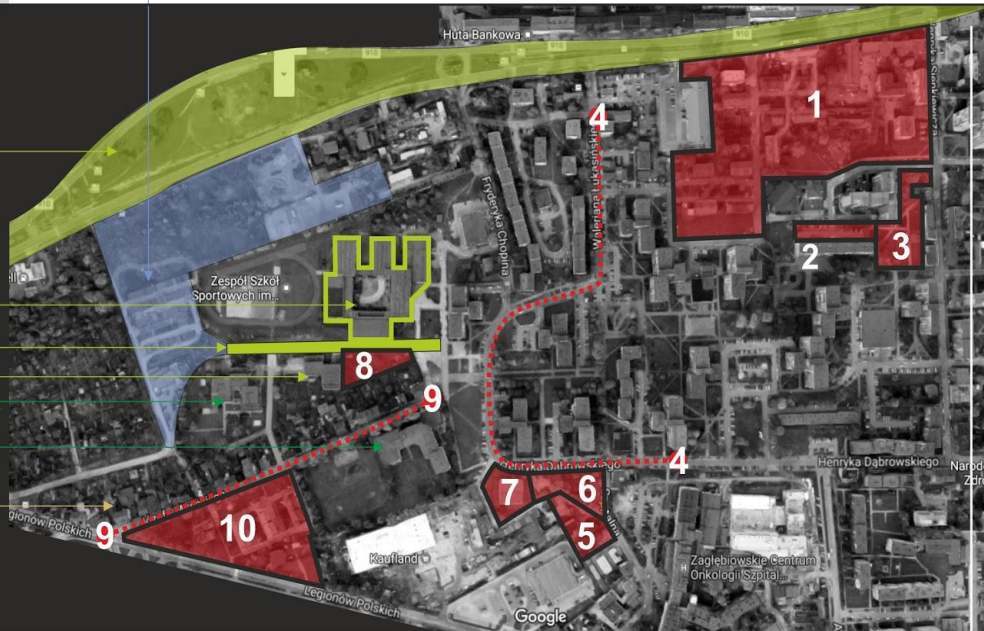
ZSS
(INWESTYCJA MIEJSKA: TERMOMODERNIZACJA, REMONT DEPTAKA)

PRZEDSZKOLE
(PO REMONCIE)

ŻŁOBEK

SP NR 3

DAWNY UKŁAD URBANISTYCZNY DOMY JEDNORODZINNE PRZY UL. MIRECKIEGO



POMYSŁY MIESZKAŃCÓW: NA CAŁYM OBSZARZE DZIELNICZY:

I

Remonty chodników i dróg, likwidacja barier przestrzennych, więcej ławek, (wózki, osoby starsze, niepełnosprawni); (wygoda)

II

Monitoring całej dzielnicy (bezpieczeństwo);

III

Większa ilość koszy na śmieci i odchody; (porządek, czystość, zadbane zieleni)

IV

Park doświadczeń fizycznych- jako „pomysł na dzielnicę”-urządzenia terenowe „rozsypane” po dzielnicy (stanowiące elementy poszczególnych skwerów, połączone z małą architekturą, zielenią); (rozwój i innowacja, nadanie charakteru, edukacja)

V

Działania usprawniające utrzymanie porządku na terenach osiedlowych; (sprzątanie)

POMYSŁY MIESZKAŃCÓW W KONKRETNICH OBSZARACH DZIELNICZY:

1

„Dąbrowski Nikisz” - rewitalizacja dawnej Kolonii Robotniczej Huty Bankowej - w nawiązaniu do Fabryki Pełnej Życia (jako projekt kilkuletni: wypracowanie koncepcji zagospodarowania przez mieszkańców i Stowarzyszenie ŁADnaDĄBROWA). Żaden z „programów” rewitalizacji nie uwzględnia tej części dzielnicy, która ma ogromny potencjał, aby stać się wizytówką miasta, jak Nikiszowiec dla Katowic.

PROBLEM „na już”: ruch kołowy i brak miejsc parkingowych przy QMEDIC - dużym generatorem ruchu kołowego.

2

Remont parkingu przy ul. Żeromskiego 13

3

Zagospodarowanie skweru przy ul. Żeromskiego 13 (obecnie zieleni nieurządzona)

4

Uporządkowanie komunikacji: np. parking + zatoczki parkingowe od ul. Dąbrowskiego 36 do ul. Łukasieńskiego 13

5

Budowa parkingu wielopoziomowego - jako obiektu nowoczesnego, dla mieszkańców Mydlic Północnych i Południowych (PROJEKT WIELOLETNI);

6

Zagospodarowanie skweru (obecnie zieleni nieurządzona) - dominująca funkcja: ruch pieszy międzydzielnicowy, parkingi;

7

Budynek pusty bez funkcji - dawna kotłownia (?) - rewitalizacja obiektu poprzez wprowadzenie nowej funkcji;

8

Zagospodarowanie skweru (obecnie zieleni nieurządzona) - ze względu na położenie w otoczeniu dwóch szkół, przedszkola i żłobka: propozycja urządzenia Mini Parku Doświadczeń Fizycznych;

9

Remont ulicy Mireckiego: nawierzchnia, chodniki, oświetlenie, monitoring, elementy małej architektury;

10

Zagospodarowanie skweru i urządzenia zieleni przy budynkach wielorodzinnych SKWER - ze względu na położenie: potencjał dla funkcji reprezentacyjnej

23.03.2017 r.

Diagnoza dzielnicy

Na podstawie “mapowania dzielnicy” z poprzedniej edycji DBP oraz sondaży przeprowadzonych z mieszkańcami w dzielnicy rozpoznano:

- przestrzenie publiczne
- przestrzenie półprywatne
- przestrzenie puste
- ciągi spacerowe
- ciągi tranzytowe (bariery przestrzenne)
- ofertę rekreacyjną dzielnicy

Na podstawie sondaży przeprowadzonych z mieszkańcami w dzielnicy rozpoznano miejsca problemowe:

- **wiek/mniej niż 15 lat/ ul. Sienkiewicza, Dąbrowskiego** zgłosili odnowienie placu zabaw /więcej urządzeń typu pajęczyna średnia, trampolina ogrodzona podobna na placu zabaw Kazimierz Górniczy zadowoleni ,że nawierzchnia piaszczysta i z trawą/ **oraz odnowienie nawierzchni boiska** ,może ogrodzenie, bo trafiają w samochody, nowe tablice do kosza i piłki nożnej/**przy siłowni Sienkiewicza plac zabaw** /powinien być wydzielony dla dzieci starszych-taka oaza z zadaszeniem-altanka jako miejsce spotkań, tablica info ,że jest to ich miejsce,nawierzchnia z trawą i piaskiem byłaby lepsza bo mniej kontuzji,potrzebne drążki i pajęczyna/
- **wiek/15-19/** mało miejsc spotkań typu kawiarnia,klub tylko dla młodzieży
- **wiek /36-45/ ul. Żeromskiego** -przeszkadzają auta nielegalnie parkujący np.smart straż miejska nie reaguje na sygnały mieszkańców,mało patroli
- **wiek 26-35 -Łukasińskiego** rzadkie przycinanie zieleni
- **wiek /55-65/ ul. Sienkiewicza** ludzie nie sprzątaję po swoich psach,nie ma koszy na psie odchody,brak ławek,parkingi powodują ciasnotę

Przestrzenie publiczne



Otwarte przestrzenie między budynkami, które są dostępne dla wszystkich, określone miejsca, z których mieszkańcy swobodnie korzystają.

Przestrzenie półprywatne



Otwarte przestrzenie między budynkami, które są dostępne dla wszystkich, ale wytyczone przez pewną grupę mieszkańców (nie raz można dokładnie wskazać kto tam bywa), np. przydomowe ogródki, zagospodarowanie wspólnych podwórek.

Przestrzenie puste



Przestrzenie, z których nikt nie korzysta, które nie pełnią żadnych funkcji użytkowych w dzielnicy, często niedostępne.

Ciągi spacerowe



Deptaki, ciągi spacerowe (takie główne w dzielnicy), np. często użytkowane przez rodziny z dziećmi ścieżki rowerowe, np. trasy wydarzeń cyklicznych, itp.

Uwaga: tylko jeżeli takie są, nie powielamy ścieżek oznaczonych wcześniej jako “przestrzenie publiczne”.

Ciągi tranzytowe



NIE wszystkie drogi - tylko te, które stanowią wyraźne **bariery**, np. w drodze dzieci do szkoły lub na przystanek komunikacji publicznej. Np. gdy mieszkańcy skarżą się na hałas, ekrany dźwiękoszczelne, gdy brakuje przejść dla pieszych, itp.

Oferta rekreacyjna dzielnicy



dialog / otwartość / zaangażowanie



Aktywności deklarowane przez mieszkańców.

Zaznaczone miejsca (punktowo) wraz z opisem oferty rekreacyjnej dla mieszkańców (warsztatów, spotkań, itp.) w roku 2018 (parafie, szkoły, centrum sportu i rekreacji, CAO).

<https://www.google.com/maps/d/u/0/edit?mid=1yPolHdz1FbftgZzIZX0F4Hfln4s&ll=50.322278505482444%2C19.17359410000006&z=16>



I spotkanie DFM 25.05br piątek CAO ul.Sienkiewicza 6a

Zgłoś się do swojego animatora dzielnicowego!

ewa.steplewska@naprawsobiemiaasto.eu

Dziękuję za uwagę



Projekt współfinansowany ze środków Unii Europejskiej w ramach Programu Operacyjnego Pomoc Techniczna 2014-2020



Unia Europejska
Fundusz Spójności



Podsumowanie spotkania

Dzielnica Mydlice Północne

Miejsce: CAO ul.Sienkiewicza 6a

Data: 17.04.2018 r.

Godzina: 17:00

Prowadzący: Animator Ewa Stęplewska

Liczba uczestników: 6

Opiekun:

Podsumowanie spotkania

Mieszkańcy zwrócili szczególną uwagę na to ,że głównym problemem w dzielnicy jest:

- własność działek /prywatni administratorzy nie biorą odpowiedzialności i nie utrzymują porządku na swoim terenie i to rzutuje na estetykę dzielnicy a miasto nie zwraca im na to uwagi/np.zaniedbana zieleń i obskurne murki przy działce prywatnej -piekarnia ul.Łukasińskiego
- Sprawdzić **Kto** odbiera projekty ? bo firmy wygrywające przetargi zatrudniają pracowników ,którzy nieudolnie wykonują projekty /kostka kładzona na korzeniach drzew przy ul.Łukasińskiego -Hubertus oraz hydrofornia ul.Dąbrowskiego
- postulowanie nawiązania współpracy ze Spółdzielnią Mieszkaniową i radnymi w egzekwowaniu czystości i właściwego przycinania zieleni /lokalizacja “Biedronka”i deptak przy niej/

innymi problemami są:

- wykonanie zadaszeń przy placach zabaw dla nastolatków ,niedoświetlenie placu zabaw
- auta parkują na trawnikach i w miejscach niedozwolonych /ul.Chopina 5, źle wyznaczone przejścia dla pieszych/
- sprawdzić uzasadnienia odmowy realizacji pomysłów przy ul.Sienkiewicza /półprywatny teren/
- sprawdzić pustostan po Stokrotce ul.Łukasińskiego 11 czy da się zaadoptować pod klub młodzieżowy?

